

## ПАМЯТКА

### по электробезопасности для взрослых

**Опасным для человека считается уровень напряжения от 25 вольт и выше.**

Правила обращения с электричеством:

**На улице:** - не подключайтесь самостоятельно к электрической сети. Пригласите специалистов;

- не прикасайтесь к провисшим, оборванным, лежащим на земле проводам линий электропередачи и не приближайтесь к ним на расстояние ближе 8 метров;

- оборванный провод может находиться и на мокром после грозы дереве. Опасно подходить близко к такому дереву;

- не разрешайте детям играть под воздушными линиями электропередач, открывать двери трансформаторных будок и распределительных устройств, забираться на опоры, крыши домов и строений, поблизости с которыми проходят электрические провода;

- не стройте бани и сараи, не храните дрова и сено под воздушными линиями электропередачи;

**И дома:** - не чините электропроводку самостоятельно, пригласите электрика;

- не прикасайтесь одновременно к электроприборам (выключателям, розеткам, патронам) и заземлённым металлическим предметам (батареям отопления, водопроводным и газовым трубам);

- не заполняйте водой из водопроводного крана включённые в электрическую сеть кофейники, чайники;

- прежде чем приступить к ремонту электроприборов, отключите напряжение;

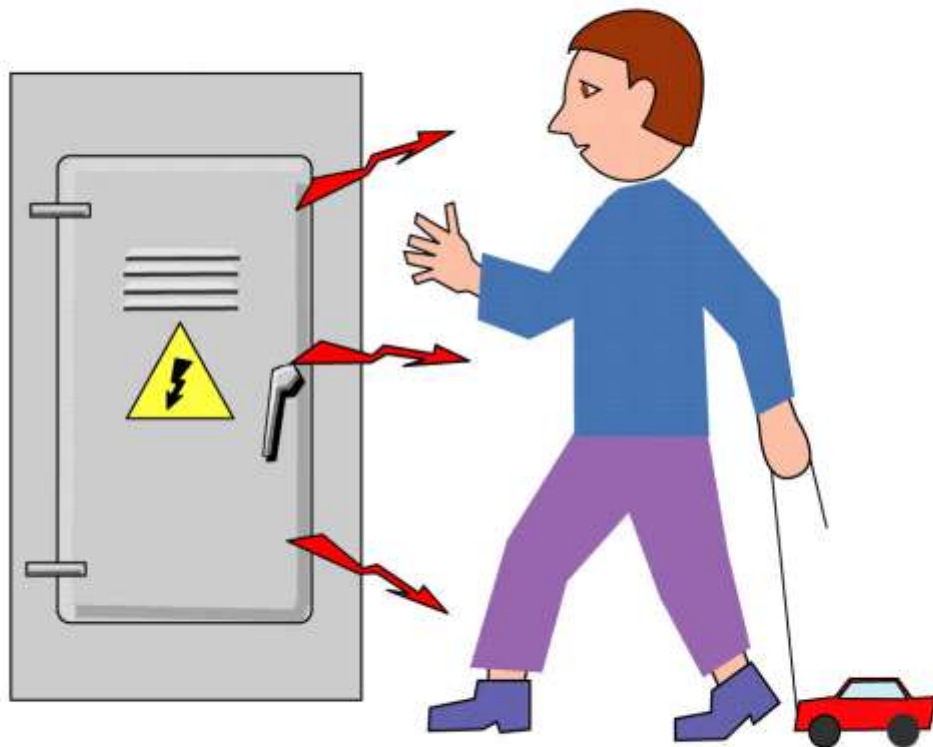
- решили заменить лампу - отключите выключатель;

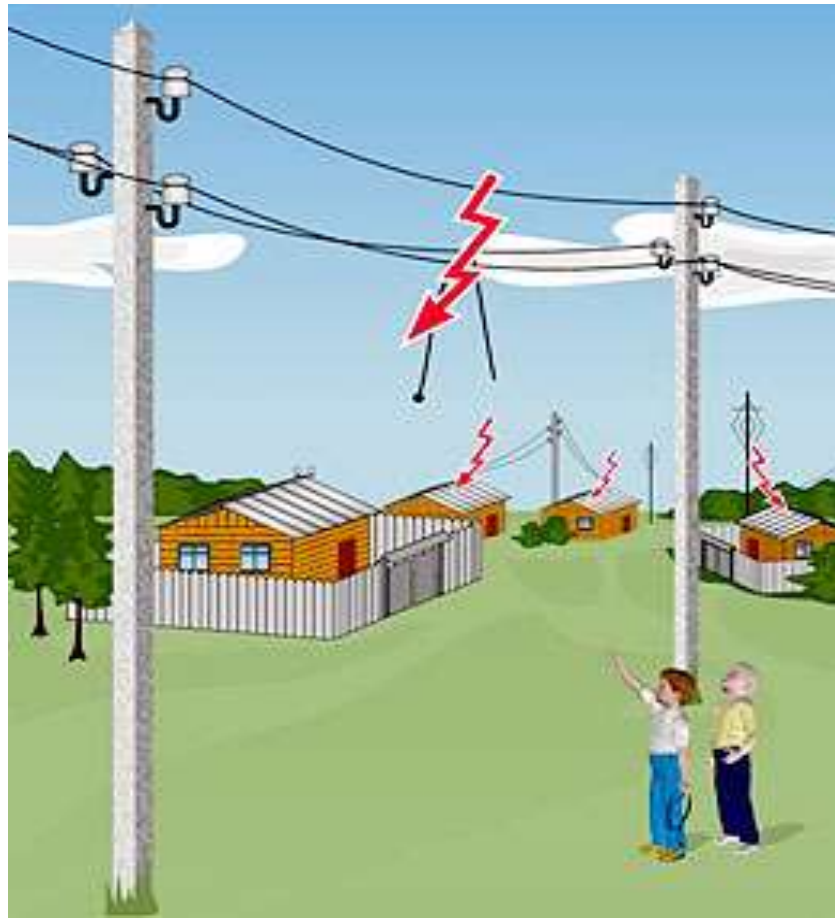
- не пользуйтесь электроприборами в ванной;

- чтобы обезопасить детей, закройте розетки специальными заглушками;

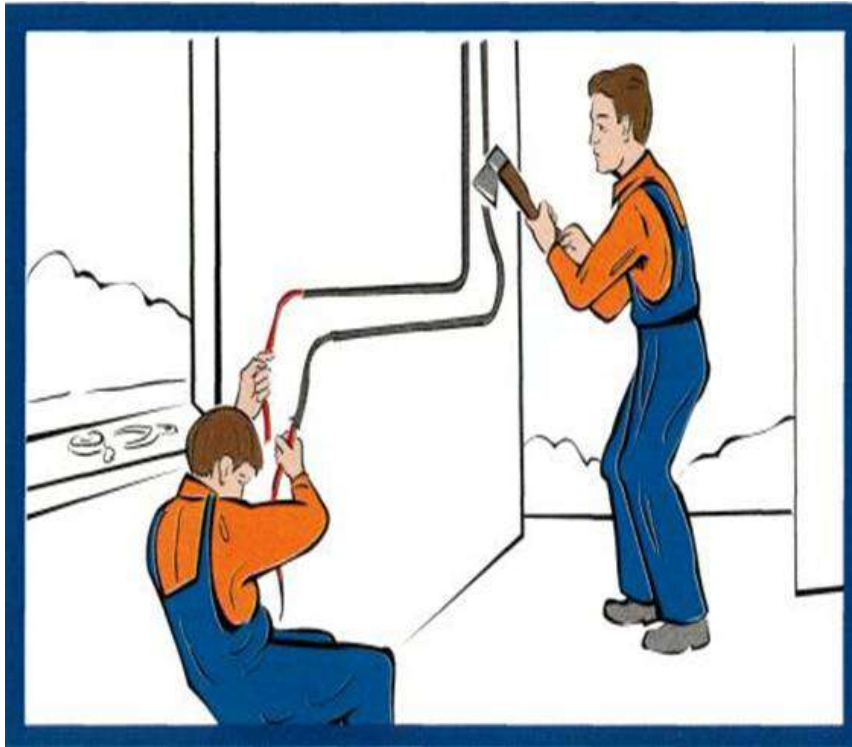
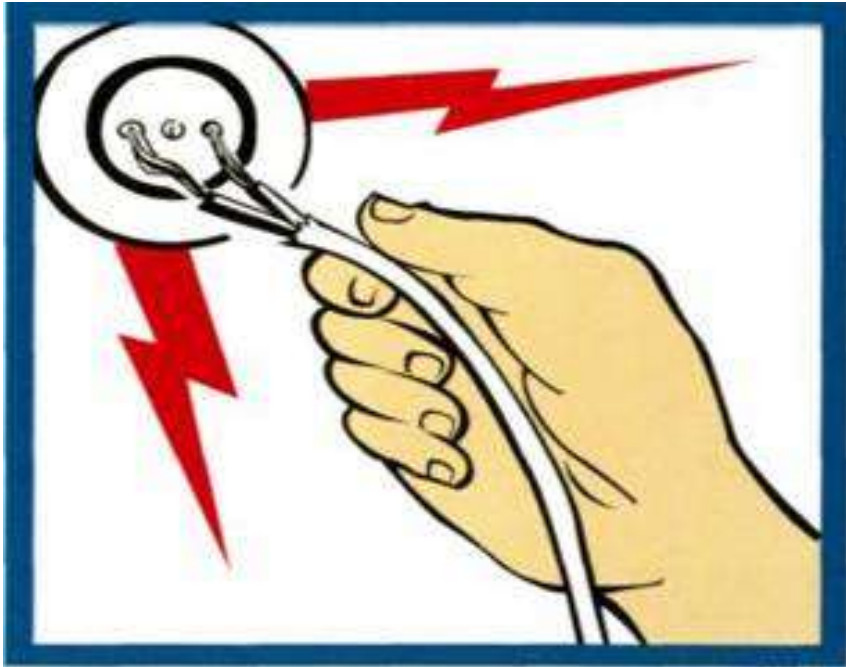
- не оставляйте в розетке вилку шнура питания, даже если электроприбор выключен.

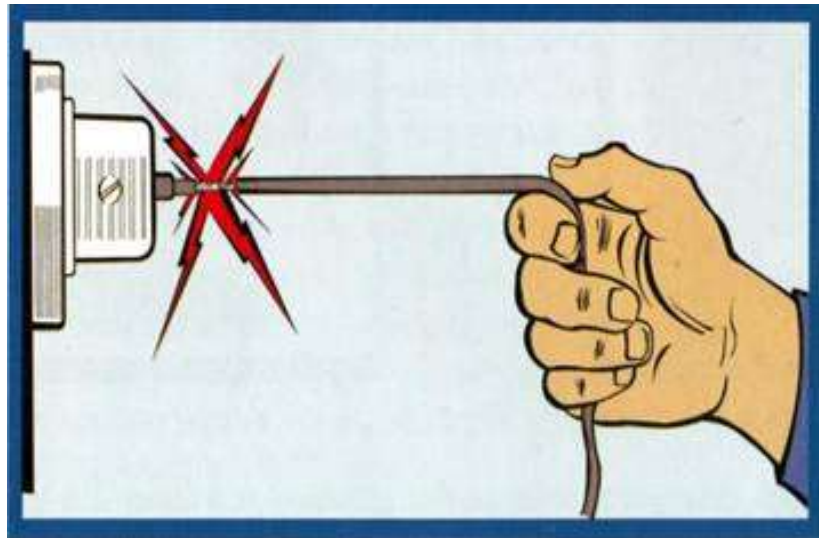
**ЭЛЕКТРОУСТАНОВКА —  
НЕ ПЛОЩАДКА  
ДЛЯ ИГРЫ**

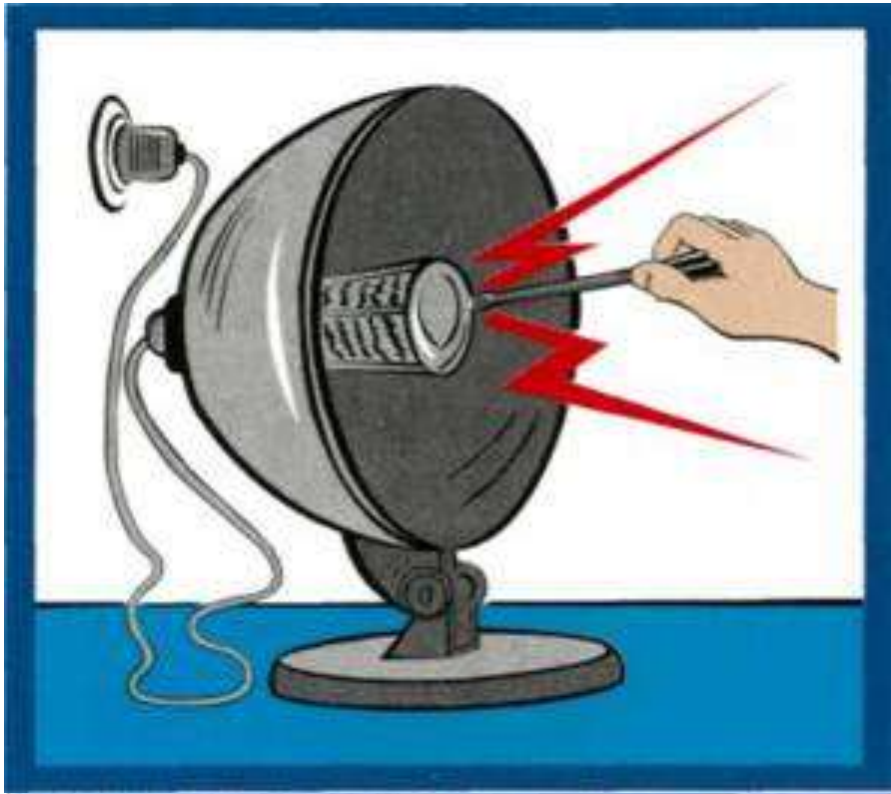












# ВНИМАНИЕ !





# ОСТОРОЖНО: ЭЛЕКТРИЧЕСТВО!

**БУДЬ ОСТОРОЖЕН!**



**НЕ ПРИБЛИЖАЙСЯ**  
к трансформаторным  
подстанциям!

**БУДЬ ОСТОРОЖЕН!**



Если заметили обвисший провод — ни в коем случае не приближайтесь к нему в радиусе 10 метров! Сообщите взрослым — приравненный работник электричества или сообщите о происшествии взрослым.

**БУДЬ ОСТОРОЖЕН!**



Не спидай с ЛЭП  
воздушных змей  
и зацепившись за провода прыгай.

**БУДЬ ОСТОРОЖЕН!**



**НЕ ХОДИТЕ** по земле  
с выключенными электроприборами!

**БУДЬ ОСТОРОЖЕН!**



**НИКОГДА** не прикасайтесь  
к электроприбору мокрыми руками,  
не пользуйтесь феном в ванной комнате.

**БУДЬ ОСТОРОЖЕН!**



Если какой-то электроприбор искрит  
или нагревается, немедленно надо его выключить.  
Если вы еще прикасаетесь к розетке или проводу —  
должны быть выключены все электроприборы в комнате.

**БУДЬ ОСТОРОЖЕН!**



Нельзя ловить рыбу  
вблизи линий электропередачи.  
Провода над водой, нельзя ловить рыбу вертикально.

**БУДЬ ОСТОРОЖЕН!**



Если какой-то электроприбор искрит  
или нагревается, немедленно надо его выключить.  
Если вы еще прикасаетесь к розетке или проводу —  
должны быть выключены все электроприборы в комнате.